



- 高畫質 4 百萬畫素影像輸出，4MP/1080P/720P 可切換
- Max 30fps@4MP，支援同軸控制 OSD 選單
- 可切換 CVBS 輸出(OSD 切換或控制器切換)
- Smart IR 智慧型紅外線，防止影像過近曝光
- DC12V±25%寬電壓設計，可降低電源突波所造成的損壞
- 三軸旋轉模組設計，支援多角度調整
- 紅外線投射距離可達 20M

型號：DH-HAC-HDW1400RN

攝像機		影像輸出	
攝像元件	1/3" CMOS	1 路 BNC HDCVI 輸出或 CVBS 輸出(切換)	
有效像素	2688(H)×1520(V) · 4.1MP	日夜切換	自動(ICR) / 手動
掃描系統	Progressive	OSD 語言	多國語言
電子快門	1/30~1/100,000s	背光模式	背光補償 / 強光抑制 / 寬動態
最低照度	0.03Lux/F2.0 · 30IRE · 0Lux IR ON	寬動態	DWDR
信號雜訊比	高於 65dB	增益控制	自動增益
紅外線距離	距離可達 20M	雜訊抑制	2D 降噪
IR 開/關控制	自動 / 手動	白平衡	自動 / 手動
紅外線數量	12	Smart IR	自動 / 手動
鏡頭		認證	
鏡頭類型	固定鏡頭/固定光圈	認證	CE、FCC、UL
安裝類型	Board-in	電源	
鏡頭選擇	3.6mm、6mm	電源供應	DC12V±25%
最大光圈	F2.0	電源功耗	Max 3.2W (IR ON)
視野角度	H：84.8°、52.5°	環境	
對焦控制	固定	工作環境	-40°C~+60°C，濕度小於 90%
平移 / 傾斜 / 旋轉		防護等級	N/A
範圍	水平：0°~360°，傾斜：0°~90°，旋轉 0°~360°	外觀	
影像		主體材質	塑膠
解析度	4MP (2560×1440)	尺寸	Φ85.4mm×69.1mm
張數	25/30fps@4MP · 25/30 fps @720P、1080P	重量	0.12kg

選購配件

尺寸



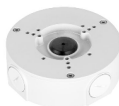
PFB204W
L 型支架



PFA122
收納防水盒



PFA-152-E
路燈(圓柱)支架



PFA130-E
接線防水盒

